

СООБЩЕНИЕ

о возможном установлении публичного сервитута

Министерство имущественных отношений Кировской области сообщает, что ПАО «Россети Центр и Приволжье» подано ходатайство об установлении публичного сервитута в отношении земельных участков с кадастровыми номерами: 43:30:110606:189, 43:30:110606:37, 43:30:110606:190, 43:30:110606:192, 43:30:110606:191, 43:30:110606:193, 43:30:110606:195, 43:30:110606:274, 43:30:110606:244, 43:30:110606:242, 43:30:110606:245, 43:30:110606:243, 43:30:110606:241, 43:30:110606:281, 43:30:110606:110, 43:30:110606:282, 43:30:110606:247, 43:30:410611:205, 43:30:410611:247, 43:30:410611:323, 43:30:110606:246, 43:30:110606:248, 43:30:000000:1051, 43:30:420619:1138, 43:30:000000:1539, 43:30:420619:436, 43:30:420619:434, 43:30:420619:433, 43:30:420603:176, 43:30:420605:1199, 43:30:420605:278, 43:30:420605:1206, 43:30:420605:1204, 43:30:420605:1319, единого землепользования 43:30:000000:405 (входящих участков: 43:30:390924:46, 43:30:390924:38), 43:30:390924:1952, 43:30:390924:1797, 43:30:090701:10, 43:30:090701:102, 43:30:090701:35, 43:30:390924:497, 43:30:390924:498, 43:30:390924:499, 43:30:390924:500, 43:30:390924:501, 43:30:390924:476, 43:30:390924:477, 43:30:390924:479, 43:30:390924:480, 43:30:390924:481, 43:30:390924:483, 43:30:390924:486, 43:30:390924:485, 43:30:390924:489, 43:30:390924:33, 43:30:390924:1324, 43:30:390924:1318, 43:30:390924:1325, 43:30:390924:1393, 43:30:390924:1323, 43:30:390924:1322, 43:30:390924:1321, 43:30:390924:1588, 43:30:390924:1429, 43:30:390924:1432, 43:30:390924:1593, 43:30:000000:1540, также в отношении территории кадастровых кварталов: 43:30:410611, 43:30:110606, 43:30:420619, 43:30:420603, 43:30:420605, 43:30:090701, 43:30:390924, 43:30:390610.

Цели установления публичного сервитута:

Для эксплуатации объекта электросетевого хозяйства ВЛ-110 кВ Беляево-Вахруши, кадастровый номер ОКС 43:30:000000:847.

Адрес или иное описание местоположения земельного участка (участков), в отношении которого испрашивается публичный сервитут

Кировская область, Слободской район согласно прилагаемой схеме.

Адрес, по которому заинтересованные лица могут ознакомиться с поступившим ходатайством об установлении публичного сервитута и прилагаемым к нему описанием местоположения границ публичного сервитута, подать заявления об учете прав на земельные участки, а также срок подачи указанных заявлений, время приема заинтересованных лиц для ознакомления с поступившим ходатайством об установлении публичного сервитута:

Министерство имущественных отношений Кировской области.

Кировская область г. Киров обл., ул. Карла Либкнехта, 69, каб. 445 с 9:00 до 18:00, перерыв с 12:30 до 13:15.

Контактный телефон: 8(332) 27-27-33, (доб. 3350, 3354).

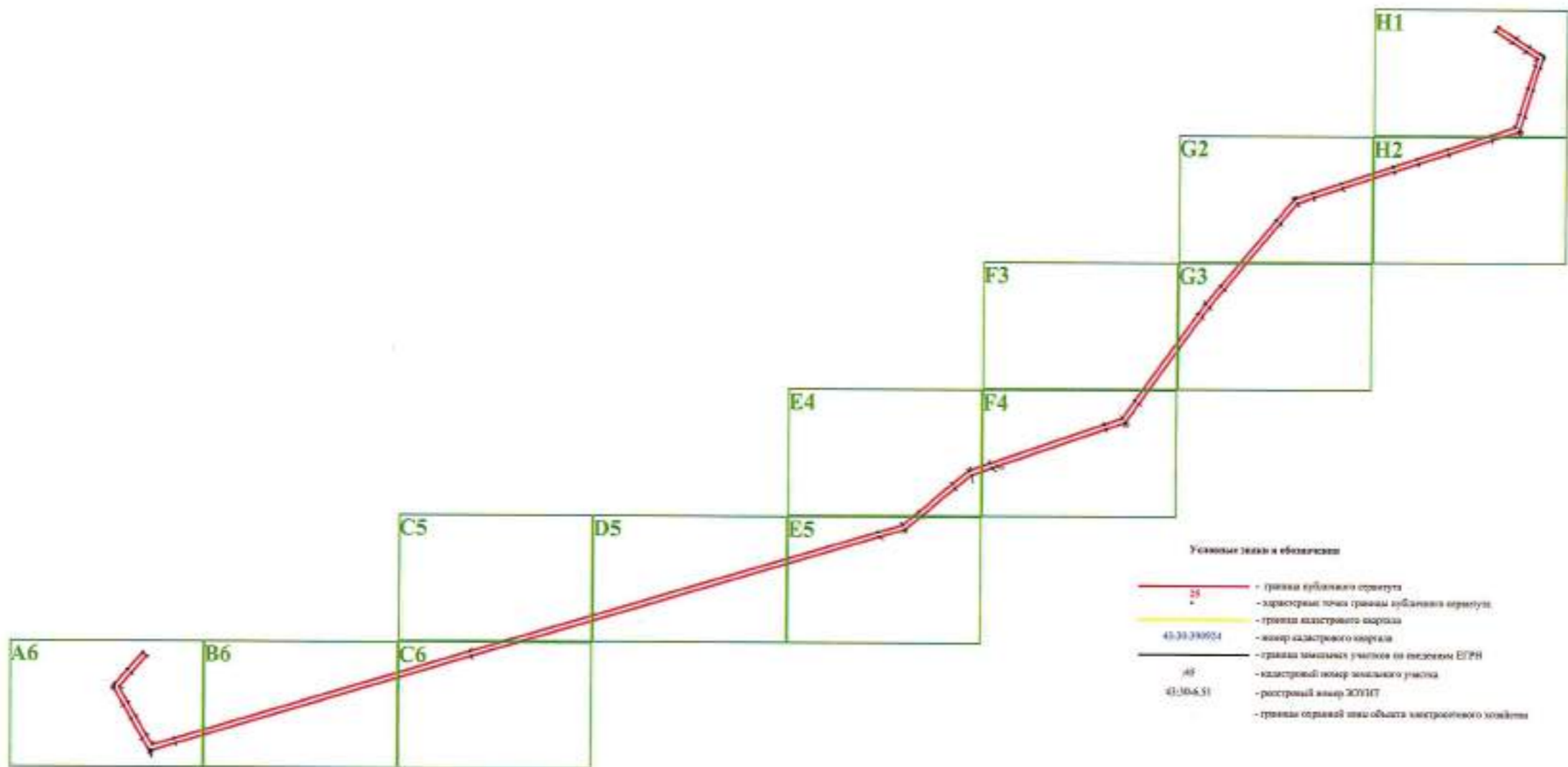
Правообладатели земельных участков, в отношении которых испрашивается публичный сервитут, если их права не зарегистрированы в Едином государственном реестре недвижимости, в течение 15 дней со дня опубликования данного сообщения подают

заявления об учете их прав (обременений прав) на земельные участки с приложением копий документов, подтверждающих эти права (обременения прав) с указанием способа связи с заявителем (адрес, телефон, адрес электронной почты и т.д.)

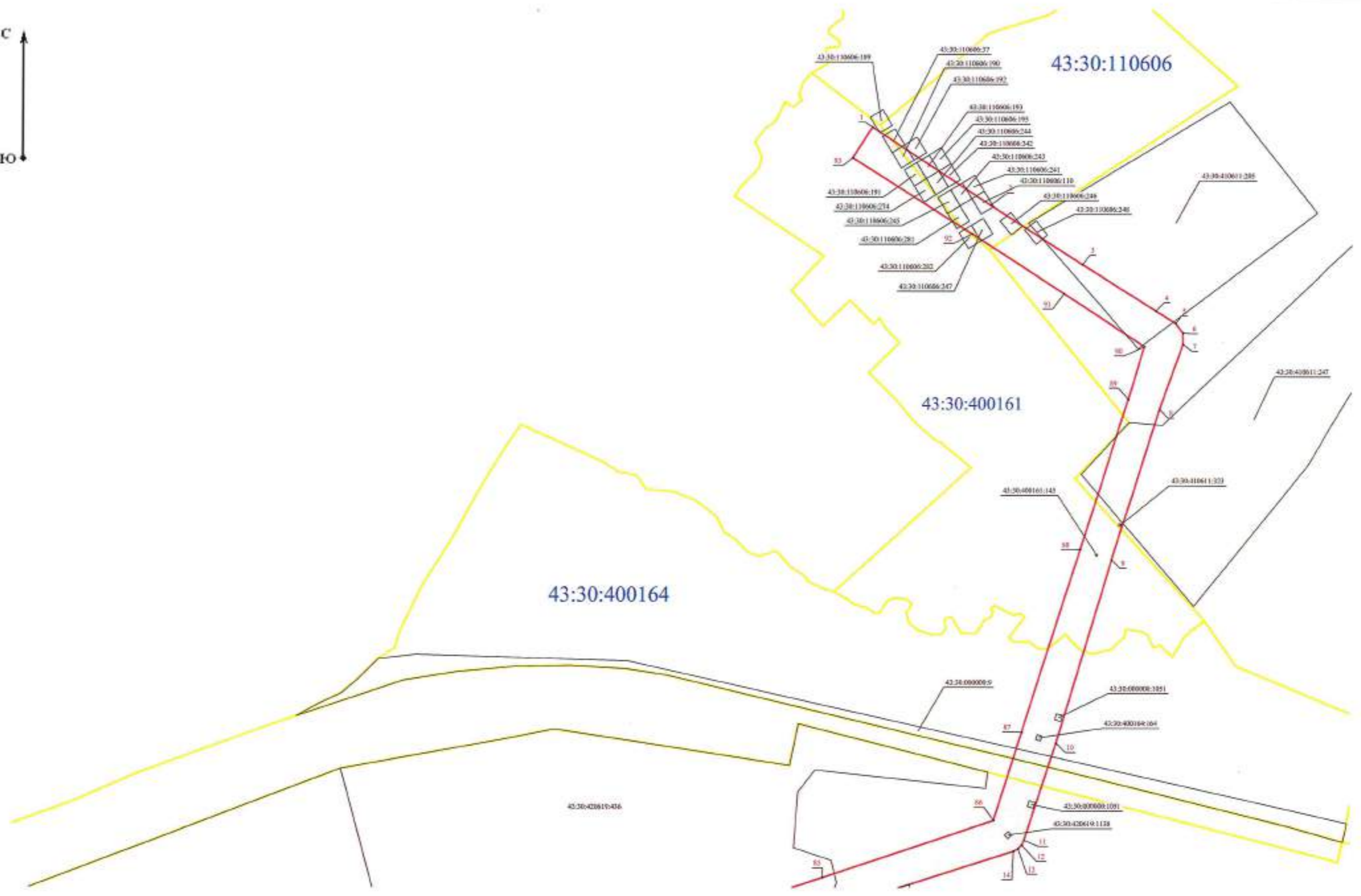
Официальные сайты в информационно-телекоммуникационной сети «Интернет», на которых размещается сообщение о поступившем ходатайстве об установлении публичного сервитута

<https://leninskoe-slobodskoj-r43.gosweb.gosuslugi.ru/>, <https://dgs.kirovreg.ru/>

Схема публичного сервитута - ВЛ-110 кВ Беляево-Вахруши
 План границ объекта

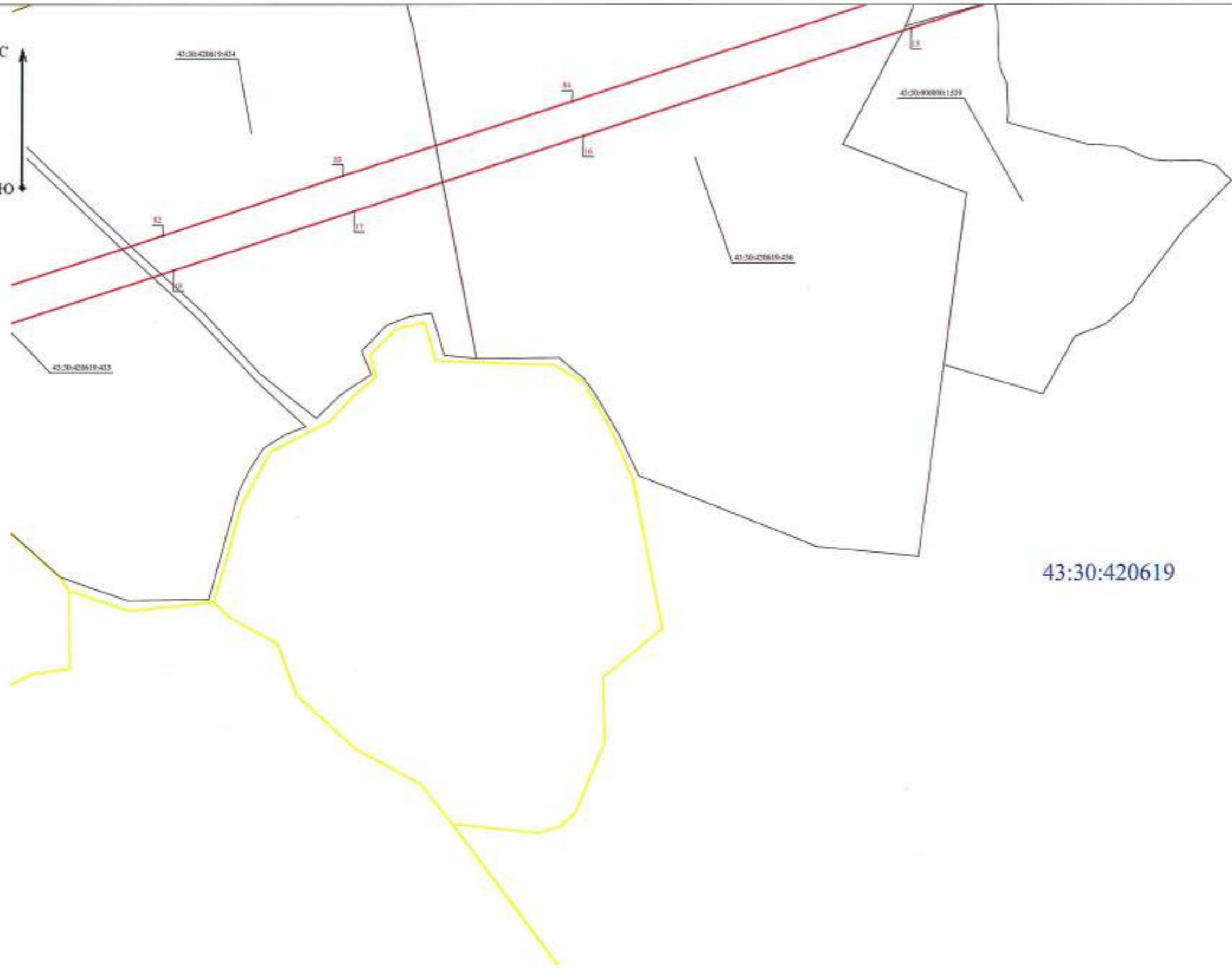


- Условные знаки и обозначения
-  - граница публичного сервитута
 -  - характерные точки границы публичного сервитута
 -  - граница кадастрового участка
 -  - номер кадастрового участка
 -  - граница земельных участков по кадастру ЕПРН
 -  - кадастровый номер земельного участка
 -  - розрешный номер ЗОУИТ
 -  - граница охранной зоны объекта электроэнергетики



План границ объекта

И2



43:30:420619

Масштаб 1:5 000

G3





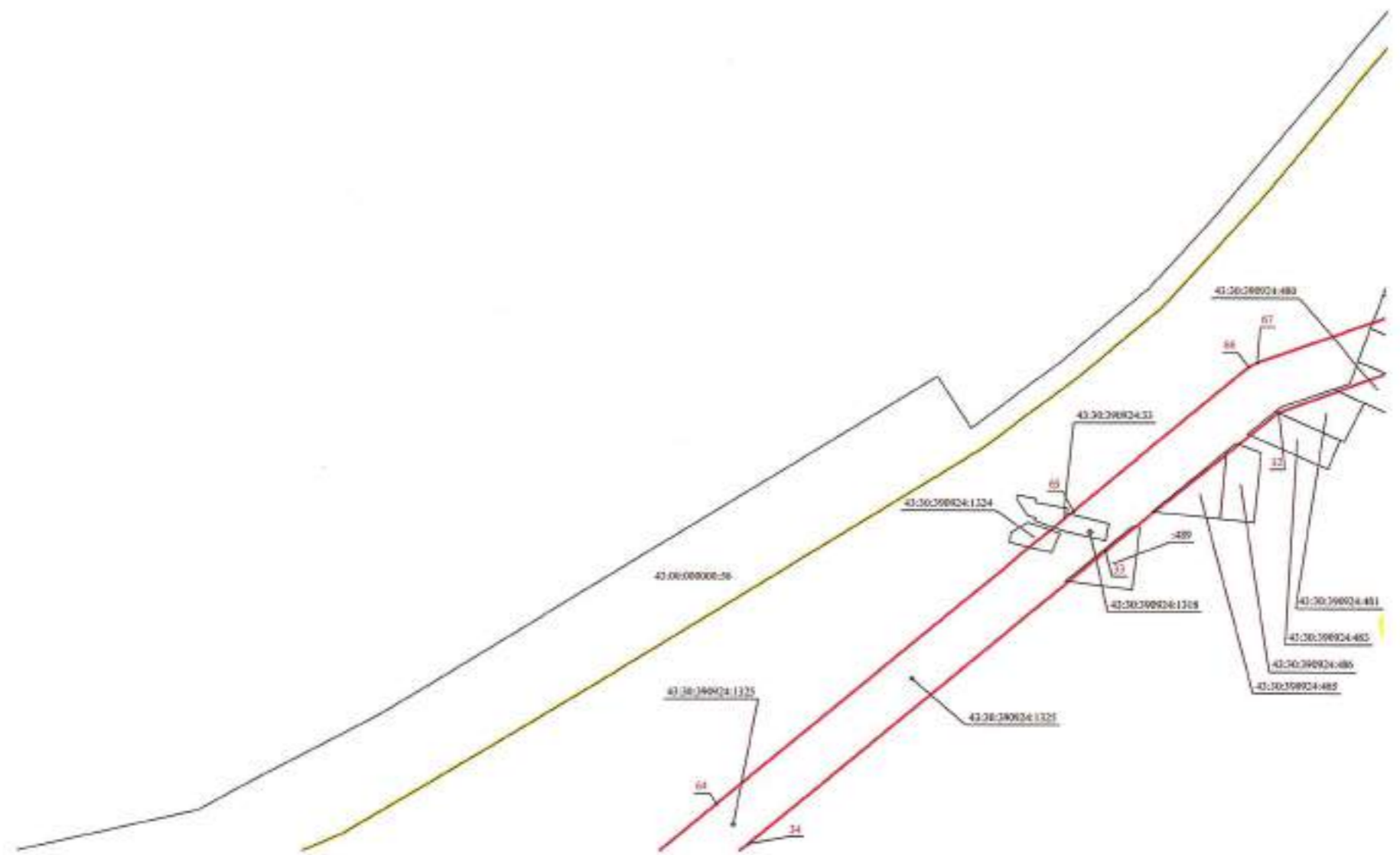
43:30:390610

43:30:420605

43:30:430605:278

43:30:430605:278





Масштаб 1:5 000

План границ объекта

E5



43:30:390924

Масштаб 1:5 000

План границ объекта

D5



43:30:390610



43:00:00000:55

43:30:00000:405

43:30:39024:1122

43:30:39024:1432

43:30:39024:1429

43:30:39024:1122

43:30:39024:1508

43:30:39024:1121

43:00:00000:1424

43:30:00000:1540

43:30:39024:1501

43:30:39024:1508

43:30:00000:1548

Масштаб 1:5 000